



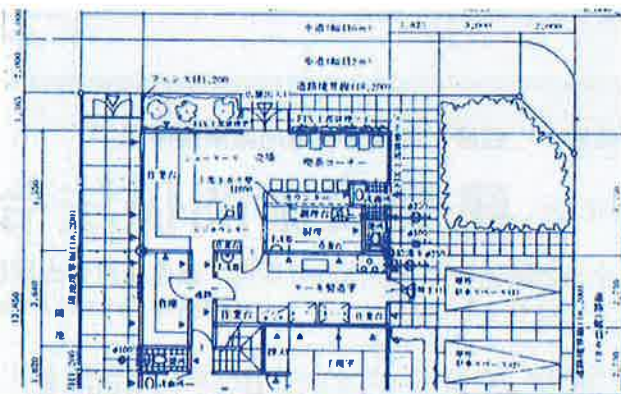
分析された演習課題にて徹底トレーニング
働いている皆さんをトータルにサポートいたします・・・

1級・2級建築士

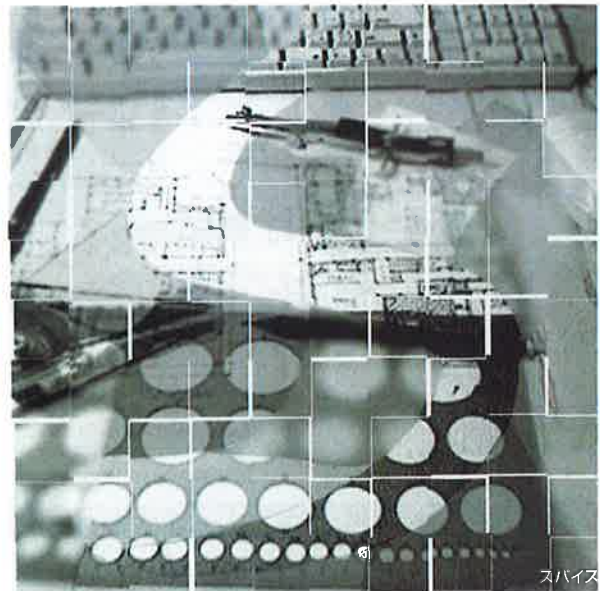
試験直前！ 短期集中型

設計製図受験講座

21世紀の建築創造はあなたの手で・・・



INDEX



ホームページ

<http://www.smile-net.or.jp>

主催団体：愛知県建築組合連合会

社団法人全日本建築士会 附属 中央建築技術研修所 愛知校

〒462-0844 名古屋市北区清水五丁目6-9

TEL 052-910-0608 FAX 052-910-0609

ホームページ：www.aichikenchiku.org

Eメールアドレス：info@aichikenchiku.org

◆◆◆ 建築士製図受験対策講座 ◆◆◆

講座概要 / 本会の建築士講座の目的は、多くの建築士を養成し、建築士を目指す向上心に燃える皆様へ、建築士として必要な技術・技能・教養習得の場として、本講座を位置づけていることが大きな特徴です。

●製図全コース（平日／日曜）

- ①一級製図コース（初年度、再受験、演習参加） 定員 15名
- ②二級製図短期実践コース（7月～9月） 定員 15名
- ③二級製図リベンジコース（6月～9月） 定員 15名
- ④二級製図水曜実践コース（7月～9月） 定員 15名



●講座時間 平日 PM 7:00～PM 9:30
日曜 AM 10:00～PM 4:30

①一級建築士製図合格実践対策コース

受講費用 125,000円
(団体会員 85,000円)

②一級建築士製図次年度準備対策演習

翌年のために、一級の製図力を身につけておくことが、合格への近道です。1課題を書き上げる演習次年度対策となります。

受講費用 35,000円

(一級製図合格対策、講義4回)



◆申込締切

定員15名になり次第締切、製図試験の日程上、出来る限り受験専門校などの機関を利用して学科自己採点を行って、講座申込手続きをしてください。

◆製図試験日 10月 9日(日)

◆平成28年一級製図試験の課題

課題発表予定 7月22日(金)

②二級建築士製図短期実践コース

受講費用 120,000円
(団体会員 75,000円)

※初年度学科受験者向、製図の基本からのスタート

③二級建築士製図リベンジコース

受講費用 135,000円
(団体会員 85,000円)

④二級建築士製図水曜昼間コース

受講費用 120,000円
(団体会員 75,000円)

⑤二級建築士製図次年度対策演習

受講費用 25,000円

◆申込締切

各コース定員15名になり次第締切

◆製図試験日 9月 11日(日)

◆平成28年二級製図試験の課題

課題発表予定 6月 8日(水)



※リベンジの皆様へは、開講までの期間に平面図、立面図、木造矩形図等、製図演習教材を送付します。

※ レディース割引、各コース10%割引、各コース5名以上での開講となります。

基本から実践まで、細かい添削指導で万全サポート!

製図講座（1級建築士・2級建築士） 日程予定表（案）

	①一級製図 合格対策	②二級製図 短期実践	③二級製図 リベンジ	④二級製図 水曜対策	⑤二級製図 次年度対策演習
①	8月 7日(日)	7月 10日(日)	6月 19日(日)	7月 13日(水)	7月 10日(日)
②	14日(日)	17日(日)	26日(日)	20日(水)	17日(日)
③	21日(日)	24日(日)	7月 3日(日)	27日(水)	24日(日)
④	28日(日)	31日(日)	10日(日)	8月 3日(水)	
⑤	9月 4日(日)	8月 7日(日)	17日(日)	10日(水)	
⑥	11日(日)	14日(日)	24日(日)	17日(水)	
⑦	18日(日)	21日(日)	31日(日)	28日(日)	
⑧	25日(日)	28日(日)	8月 7日(日)	31日(水)	
⑨	10月 2日(日)	9月 4日(日)	14日(日)	4日(日)	
⑩	—	—	21日(日)	—	
⑪	—	—	28日(日)	—	
⑫	—	—	9月 4日(日)	—	
試験日	10月 9日(日)	9月 11日(日)	9月 11日(日)	9月 11日(日)	
報告会	10月 11日(火)	9月 13日(火)	9月 13日(火)	9月 13日(火)	

※木造建築士（製図）短期実践コースは、未定となっています。

申込方法

下記の製図講座申込書に必要事項をご記入の上、
 写真を貼付けて事務局宛に郵送し、受講料は下記の
 の口座へ振込みして下さい。
 窓口での申込受付も対応いたします。

【振込先】

㈱名古屋銀行 黒川支店 普通 3417734
 名義人：愛知県建築組合連合会

《講習会場案内図》



交通アクセス

- バスの場合
市営バス 西杉町停留所より徒歩4分
- 鉄道の場合
市営地下鉄名城線 黒川駅より徒歩8分
名鉄瀬戸線 清水駅より徒歩14分

*受講費用については、協力支援団体及び会費を載している
 会員の場合は得割受講費で対応いたします。

※製図試験携行品

設計製図試験では製図板を必ず使用しますが、新しく購
 入される方は事務局にて安値販売業者をご紹介させていた
 だきますので、お気軽にお尋ねください。

また、教室にて製図板の貸付けをしますが、公共交通機関をご利用の方を優先に、先着対応となりま
 すので、お早めに事務局へ申し出て下さい。(希望者は申込書備考欄に希望とご記入ください)

平成28年度 建築士製図受験講座申込書

母体団体：愛知県建築組合連合会 名古屋職業訓練協会 建築科				写 真 貼 付
協力支援団体：全愛知建設労働組合 愛知県建設組合連合				
受講されるコースへ○印をして下記の事項を記入してください				
受験年度（ ・ 初年度 ・ 2年目 ・ 3年目 ）				
1級建築士製図	・ 短期実践コース	2級建築士製図	・ リベンジコース ・ 短期実践コース ・ 水曜対策コース	
フリガナ 氏 名	生年月日		年 月 日生	
現住所	〒		職 種	
			電話番号	
最終学歴	学校	科 卒業	F A X	
受験番号	4 C -	携帯番号		
勤務先名			雇用保険番号	
製図板貸出希望（電車通学者）		Eメールアドレス		

※受験番号は申込が完了している方は必ずご記入してください。また携帯メールアドレスは日程変更などの緊
 急連絡時に必要となりますので、出来る限りご記入してください。

※個人情報の保護に関する法律、諸規範を遵守し、個人情報保護の適正な管理と保護に努めます。

平常心で課題の読み取り！ 思い込みが最も危険

設計製図受験の心得3か条

第一条 試験場では冷静に対処する

※予想外の問題でも驚くな！精神的動揺が合格の最大の敵。

第二条 迷いは禁もつ、勇気と決断。

※ロスタイムに要注意！完成させる事が合格の絶対条件。

第三条 採点者にアピールする図面 を描く。

※線の強弱、力強い作図に留意。

総括実施：愛知県建築組合連合会
職業訓練法人 名古屋職業訓練協会

〒462-0844 名古屋市北区清水五丁目6番9号 国保組合会館2F

TEL (052) 910-0608/FAX (052) 910-0609

協力支援団体：全愛知建設労働組合、愛知県建設組合連合

ホームページ： www.aichikenchiku.org Eメールアドレス： info@aichikenchiku.org

平成28年度

1級 2級 建築士受験講座（一覽）申込書

平成 年 月 日

※欄は未記入

主催：愛知県建築組合連合会			顔写真			
職業訓練法人 名古屋職業訓練協会			必ず添付			
受講されるコースへ○印をして下記の必要事項をご記入して下さい。						
1級 学科総合コース		1級 製図実践コース		1級 学科製図セット		
2級 学科総合コース		2級 水曜学科コース		2級製図バツグコース		
2級 製図実践コース		2級 水曜製図コース		2級製図次年度対策演習		
通学受講生は全参加、模擬試験のみ参加の場合は、左側全参加又は参加回に○印記入して下さい						
1級学科 総合模擬試験		・第1回	・第2回	・第3回	・第4回	・第5回
1級製図 総合模擬試験		・第1回	・第2回			
2級学科 総合模擬試験		・第1回	・第2回	・第3回		
2級製図 総合模擬試験		・第1回	・第2回			
ふりがな		生年月日	年	月	日生	職種
氏名						
現住所	〒	—	電話番号	—		
			携帯番号	—		
最終学歴	学校 科卒業		携帯メールアドレス (緊急連絡用)			
所属団体						
勤務先名			雇用年月日	年 月 日		
※必須 雇用保険番号						
勤務先所在地	〒	—	電話番号	—		
			FAX番号	—		
この講座を知ったきっかけに印をつけてください。	・愛知県建築組合連合会広報機関紙 ・愛知県建設組合連合広報機関紙 ・過去受講生の紹介（紹介者氏名） ・愛知県建築組合連合会ホームページ ・全愛知建設労働組合（キャロット） ・全日本建築士会ホームページ ・リベンジ案内 ・DM（ダイレクト案内） ・その他					

※ 受講票(未・済) 学科入校願(未・済) 製図入校願(未・済)

※個人情報の保護に関する法律、諸規範を遵守し、個人情報保護の適正な管理と保護に努めます。

H28年学科試験合格見込者の皆様へ⇒受講生満足度120%!

朗報!

平均合格実績80%

少人数制(各コース15名まで)今すぐ受講枠をキープ

必ず満足して頂ける中身の濃い受験対策講座です。*レディース割引受講費10%引き!

2次設計製図試験に向けて今すぐアクション

合格必勝

初年度及びリベンジ対応

8月 7日(日)スタート

1級建築士製図 実践対策コース

学科初年度合格者対応

7月 10日(日)スタート

2級建築士製図 短期実践コース

メーカー様対応(5名以上開講)

7月 13日(水)スタート

2級建築士製図 水曜実践コース

学科昨年度合格者対応

6月 19日(日)スタート

2級建築士製図 リベンジコース

愛知県建築組合連合会

www.aichikenchiku.org

12月には、講師、受講生の合格祝賀会を開催

12月に笑顔でお祝い

- ◆ 1級建築士 製図 短期合格実践コース (8/7~10/2) 日曜9回
- ◆ 2級建築士 製図 短期実践コース (7/10~9/4) 日曜9回
- ◆ 2級建築士 製図 リベンジコース (6/19~9/4) 日曜12回
- ◆ 2級建築士 製図 水曜昼間コース (7/13~9/4) 水曜7回 日曜模擬2回

大きな宣伝はしていません。受講者の満足度が高く口伝の紹介多数！

本講座が好評である理由・・・

- ※1 合格レベルに達するための個別特訓対応！
- ※2 どこよりも安い受講費用！（各種割引対応）
- ※3 著名な講師陣による中身の濃い熱血生講義！
- ※4 設備が整っていて、駐車場完備で通学に便利！
- ※5 実務に役立つタイムリーな建築情報が得られる！
- ※6 団体ならではのアットホームな雰囲気の人脈確保
- ※7 建築事業者（講師等）の実務アドバイス！
- ※8 団体実施の実務研修会への参加が可能！
- ※9 設計・監督・施工者等、職業環境での情報交換！
- ※10 合格後も広く交流できるよう取り組んでいます！
- ※11 合格者の実績が専門校と比べても劣っていない！
- ※12 何よりも受講者側の気持ちになって合格サポート！

早割・得割制度！中身の濃いどこよりも安い講座！

1級・2級建築士 合格プロジェクト受験講座のご案内

内容がつまって、この受講費用！結果は資格専門校同等の合格率！

●レディース割引、各種割引を活用して今すぐ仮申込みを...

★受験講座申込のながれ ～まず仮申込で受講枠を押さえておきましょう～

本申込書（写真添付）に必要事項を記入して郵送し、受講料は3週間以内に銀行振込して下さい。入金確認後、詳しい日程カリキュラム、受講票等を1月下旬頃に発送。

★受講料割引制度（団体会員は特別価格となりますので、割引制度は適応されません）

- ①団体割引・・・同じ会社で複数人数で受講される場合10%割引。
- ②紹介割引・・・他の受講生を紹介した場合10%割引。
- ③学科製図両受講・・・学科講座、製図講座の両方を受講される場合10%割引。
- ④申込早割制度・・・1月7日付最終FAX受付対応で仮申込された場合10%割引。
- ⑤水曜学科新設割引・・・初年度開講実施に向けて、10%割引。
- ⑥レディース割引・・・働く女性をバックアップ、女性受講者10%割引。

※上記①～⑥2つまでの併用で最大20%割引対応とさせていただきます。

過去受講者割引制度・・・過去に本講座（学科／製図）を活用された場合20%割引。

準会員割引制度・・・最低2年間（年会費12,000）受講費30%割引。

建築士資格を取得されたい友人、知人へ、お気軽に本教室をご紹介して下さい。

FAX 052-910-0609

建築士（学科・製図）受験講座（仮）申込書 平成 年 月 日

受講種別 に○印	1級学科総合講座	1級製図実践講座	2級水曜学科コース	2級水曜製図コース
	2級学科総合講座	2級製図実践講座	2級製図パワッ コース	2級力学基礎数学
ふりがな 氏 名			生年月日	年 月 日生
			職 種	
住 所	〒 ー		電話番号	
			携帯電話	
会 社 名			受験実績 ○印	1級 ・ 2級 ・ 1回 ・ 2回 ・ 3回以上
最終学歴 学校名			分納希望	・ 2回分納 ・ 3回分納

※仮申込FAX後、本申込書（写真添付）を郵送して、受講料は3週間以内に振込して下さい。

※個人情報の保護に関する法律、諸規範を遵守し、個人情報保護の適正な管理と保護に努めます。